

Regionala tillväxtförutsättningar i Bohuslän i globaliseringens förtecken

Daniel Gustafsson

08-681 94 95

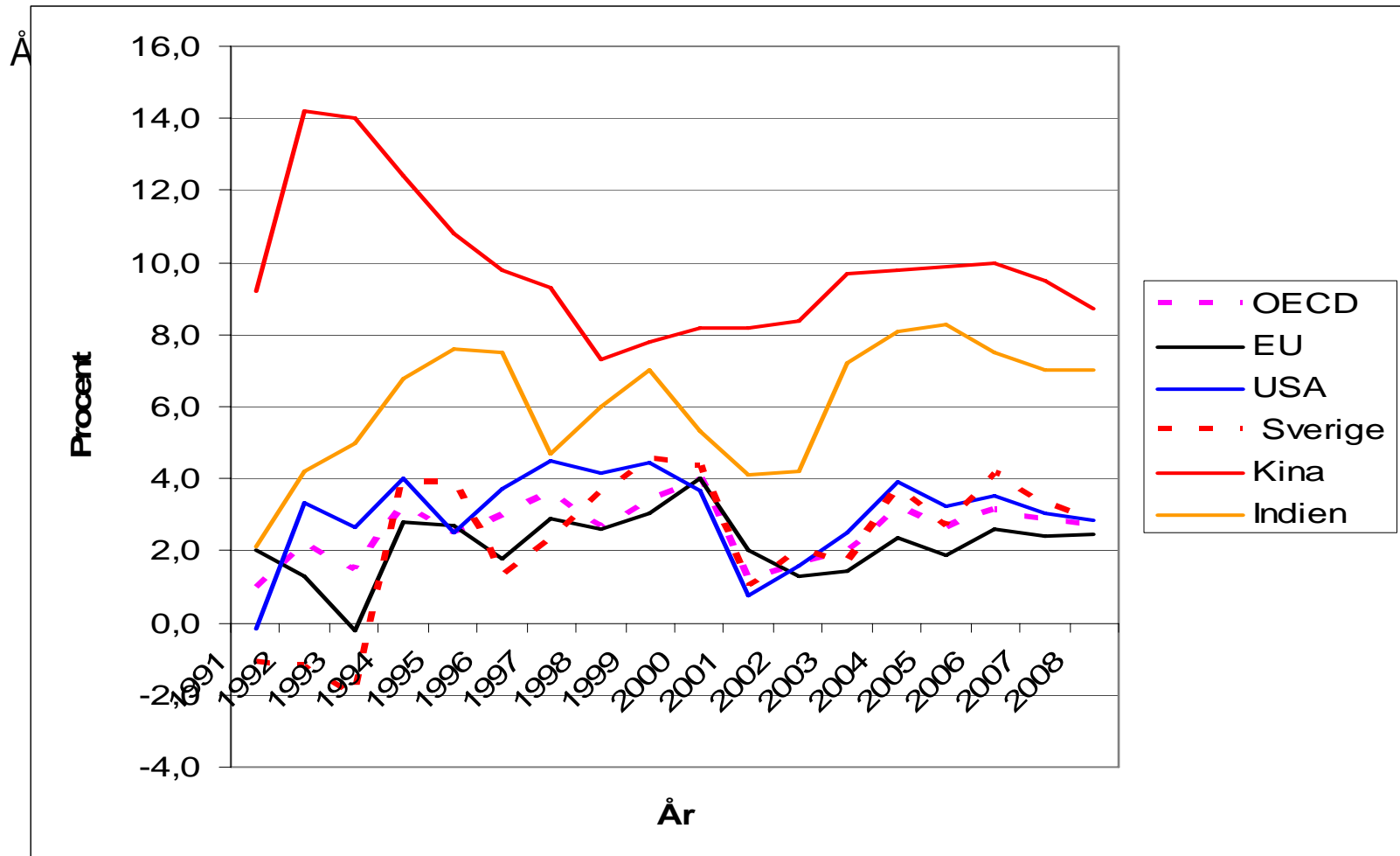
daniel.gustafsson@nutek.se

1. Yttre förutsättningar
2. Vad är vi bra på?
3. Tillgänglighet
4. Attraktivitet
5. Regionala förutsättningar
6. Lokala förutsättningar
7. Vad gör Nutek?



Yttre förutsättningar

Årlig förändring av BNP

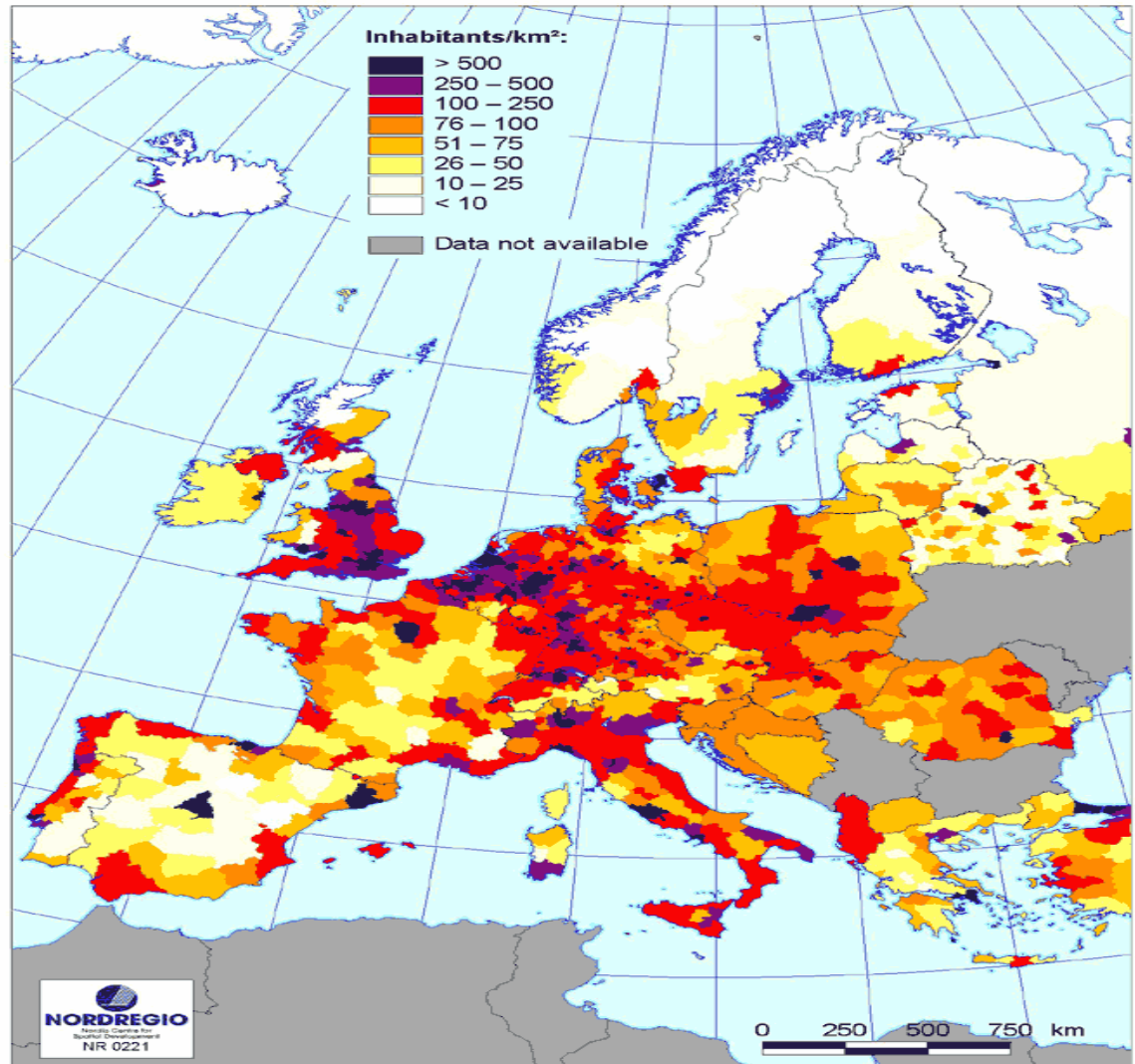


De flesta är överens om globaliseringen leder till att:

- Omstruktureringen av näringslivet kommer att bli omfattande och omfatta alla typer av näringar
- Konkurrensen tilltar även inom många kunskapsintensiva områden
- Svårt att förutsäga takten i omställningen
- Det tilltagande priskonkurrensen kommer inte bara att gälla industrinäringar. Många tjänstemarknader internationaliseras också snabbt (ex. transportsektorn, bygg, handel, utbildning, vård, m fl)
- Vissa näringar kommer att gynnas
- Större regioner har högre tillväxt än mindre

Vekligheten för Sverige

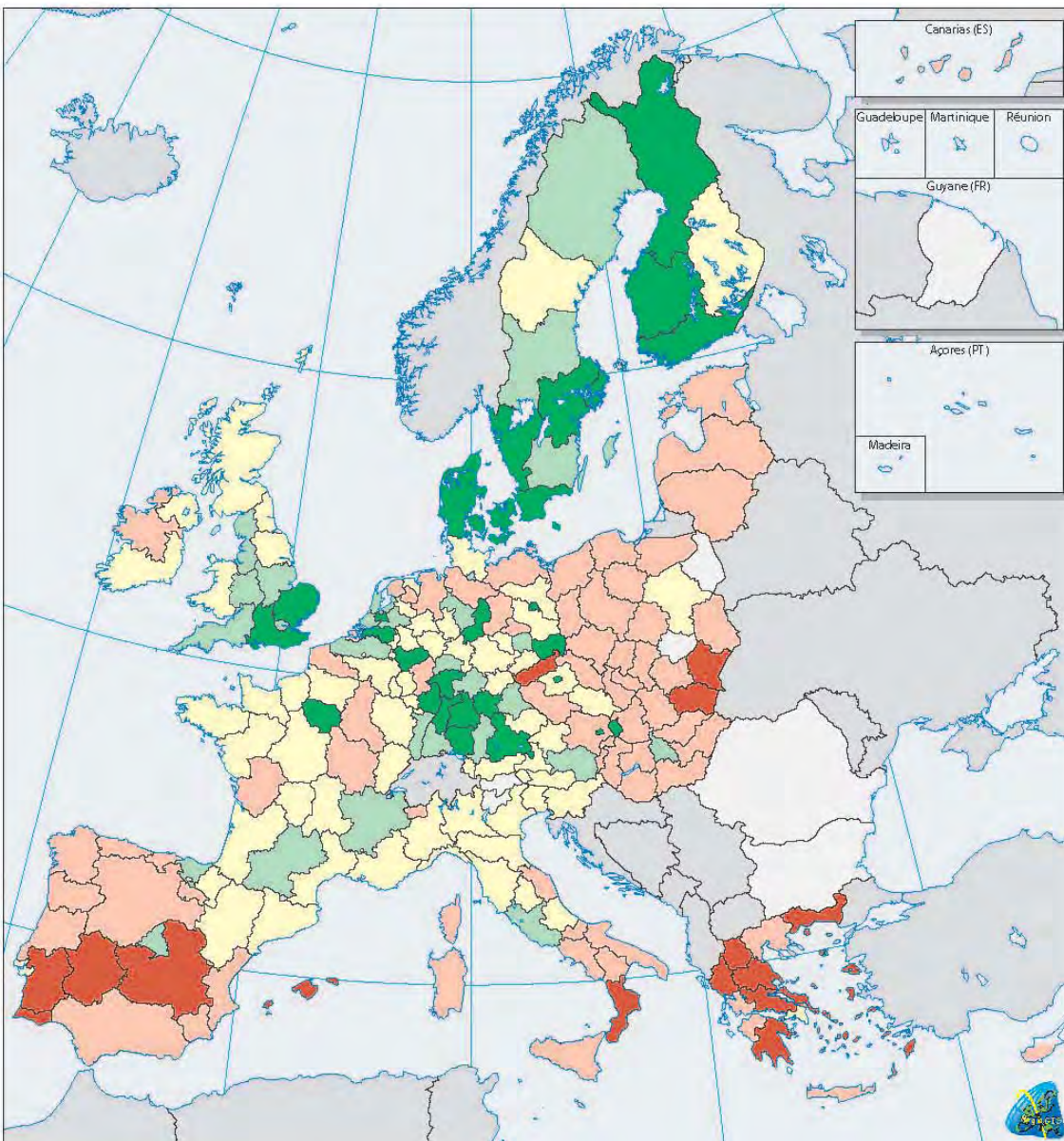
Befolkningstäthet i Europa



Vad är vi bra på?

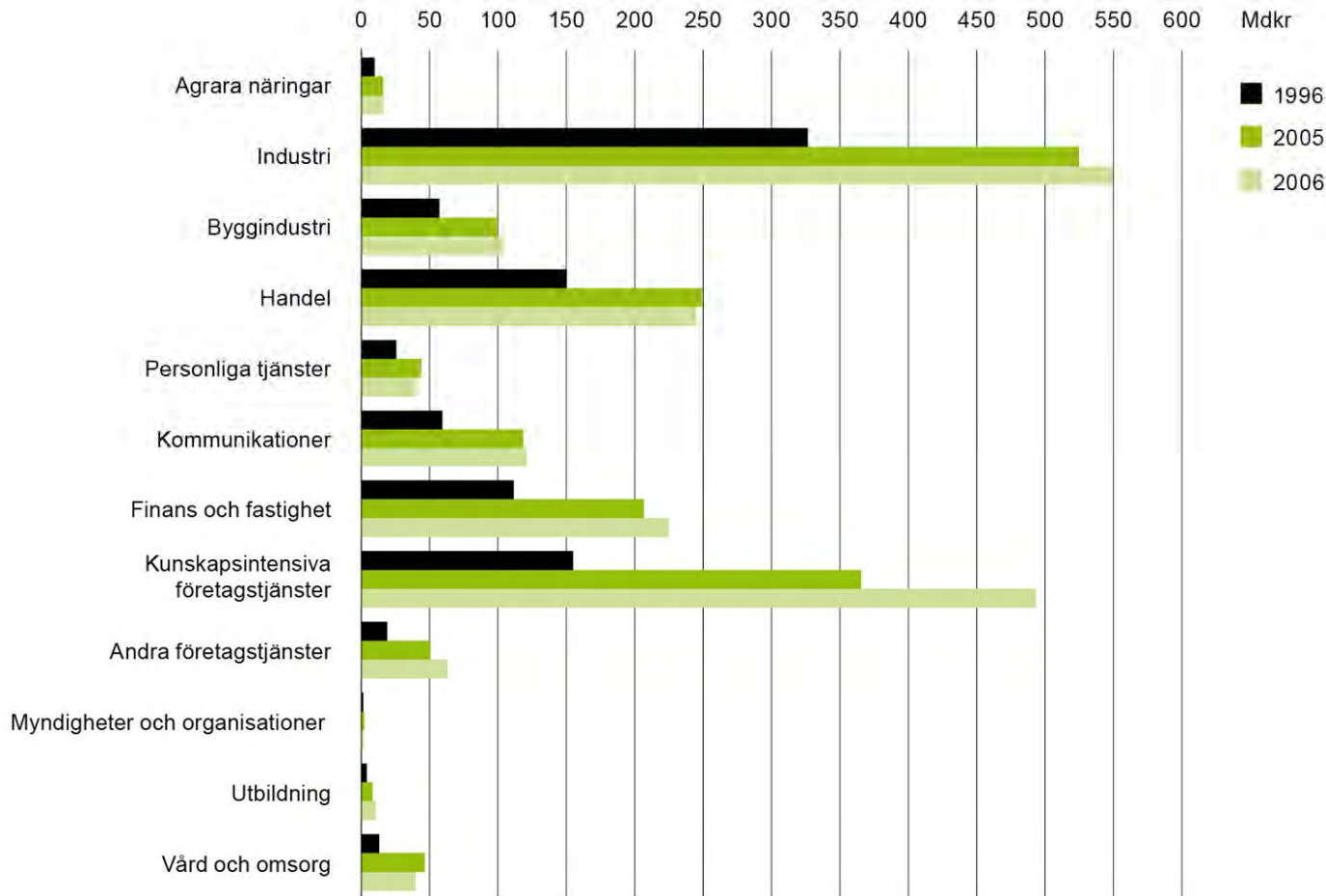
Regional innovationskraft

Index 2002 - 2003



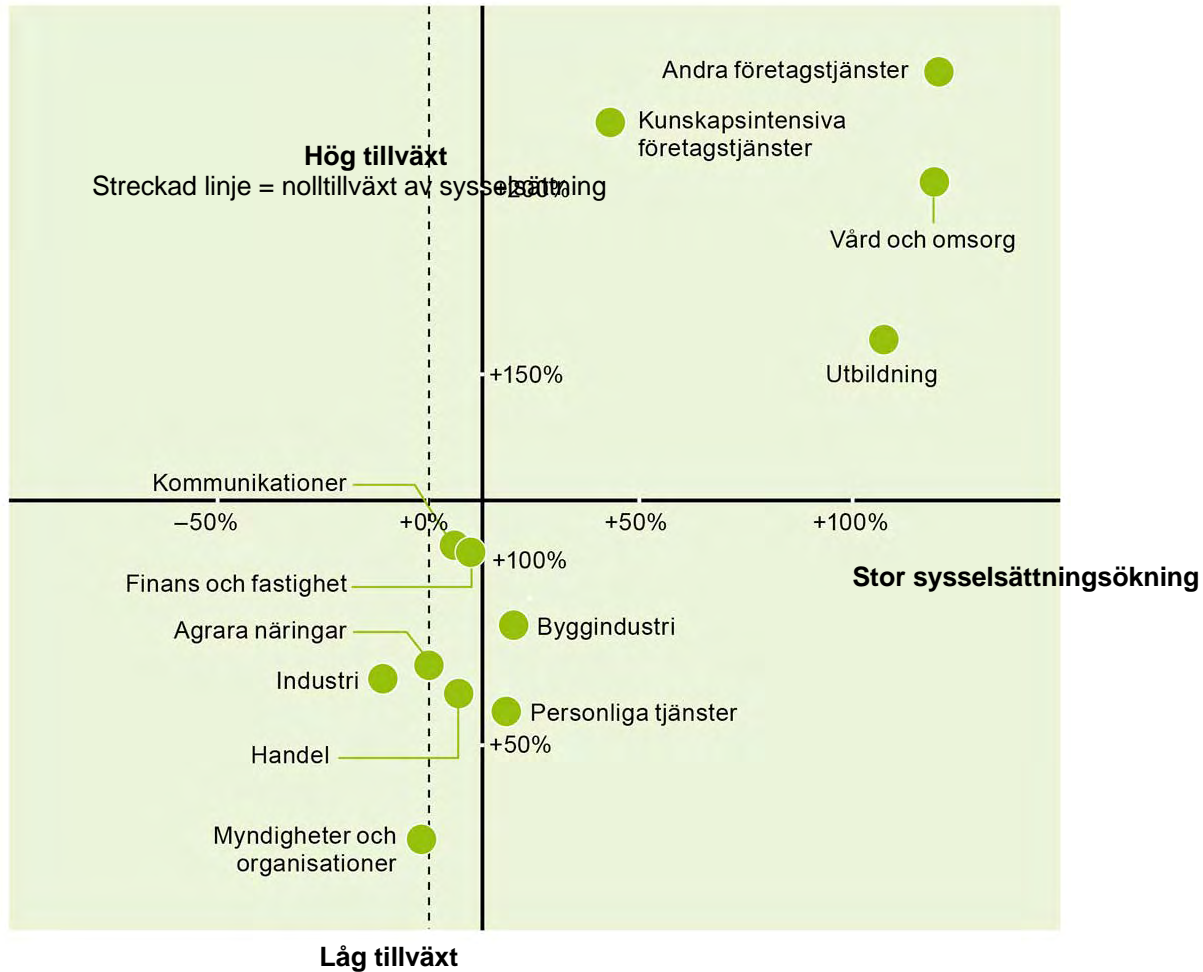
Förändring i förädlingsvärdet

Förädlingsvärdet i olika branscher 1996, 2005 och 2006 (miljarder kronor).



Källa: Bearbetning av aktiebolagens årsredovisningar.

Förhållandet mellan tillväxt och sysselsättningsökning i olika branscher under perioden 1996–2006.



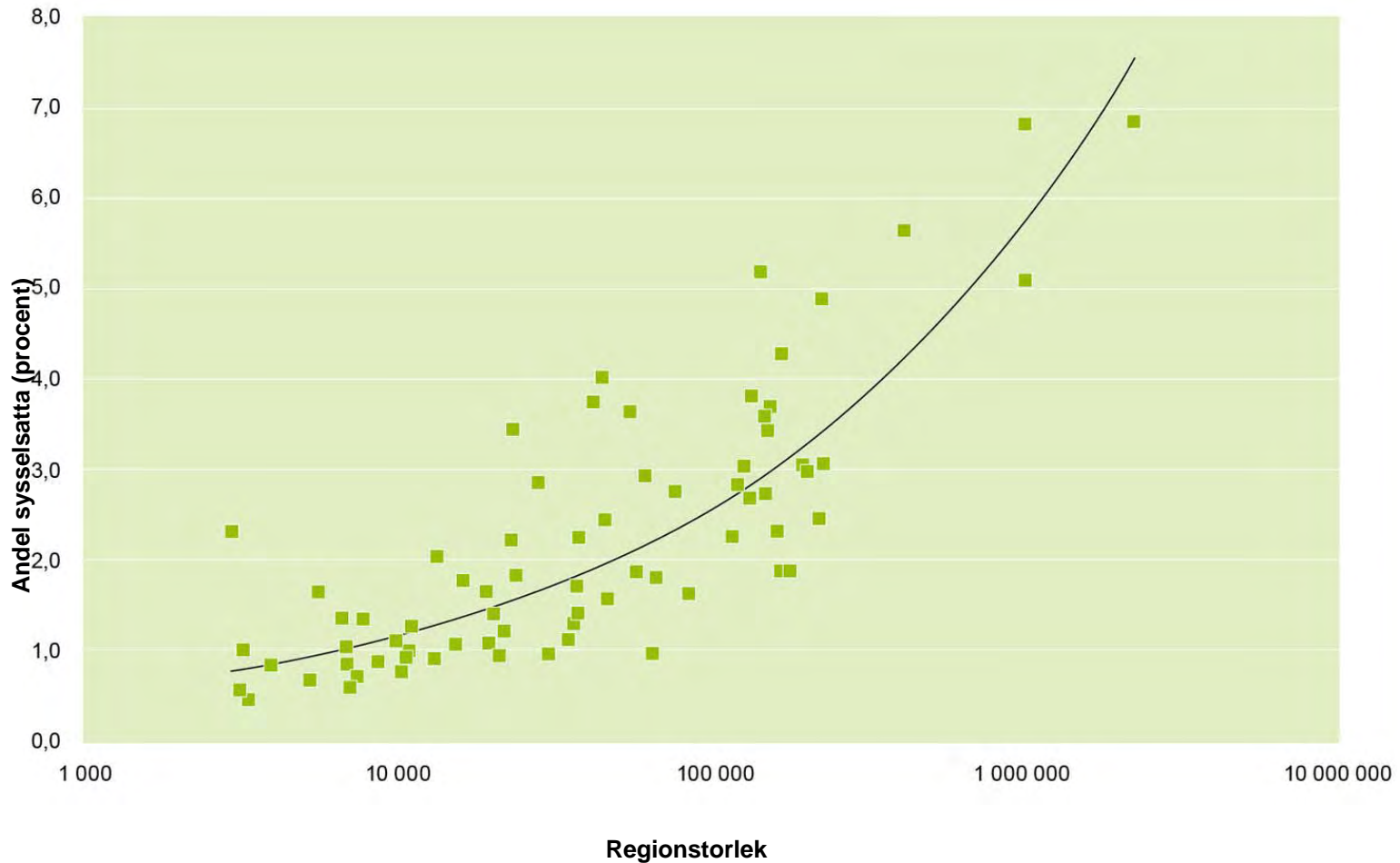
Källa: Bearbetning av aktiebolagens årsredovisningar.

Slutsats

Sveriges komparativa fördel ligger sannolikt i de kunskapsintensiva näringarna, inte minst inom tjänstesektorn

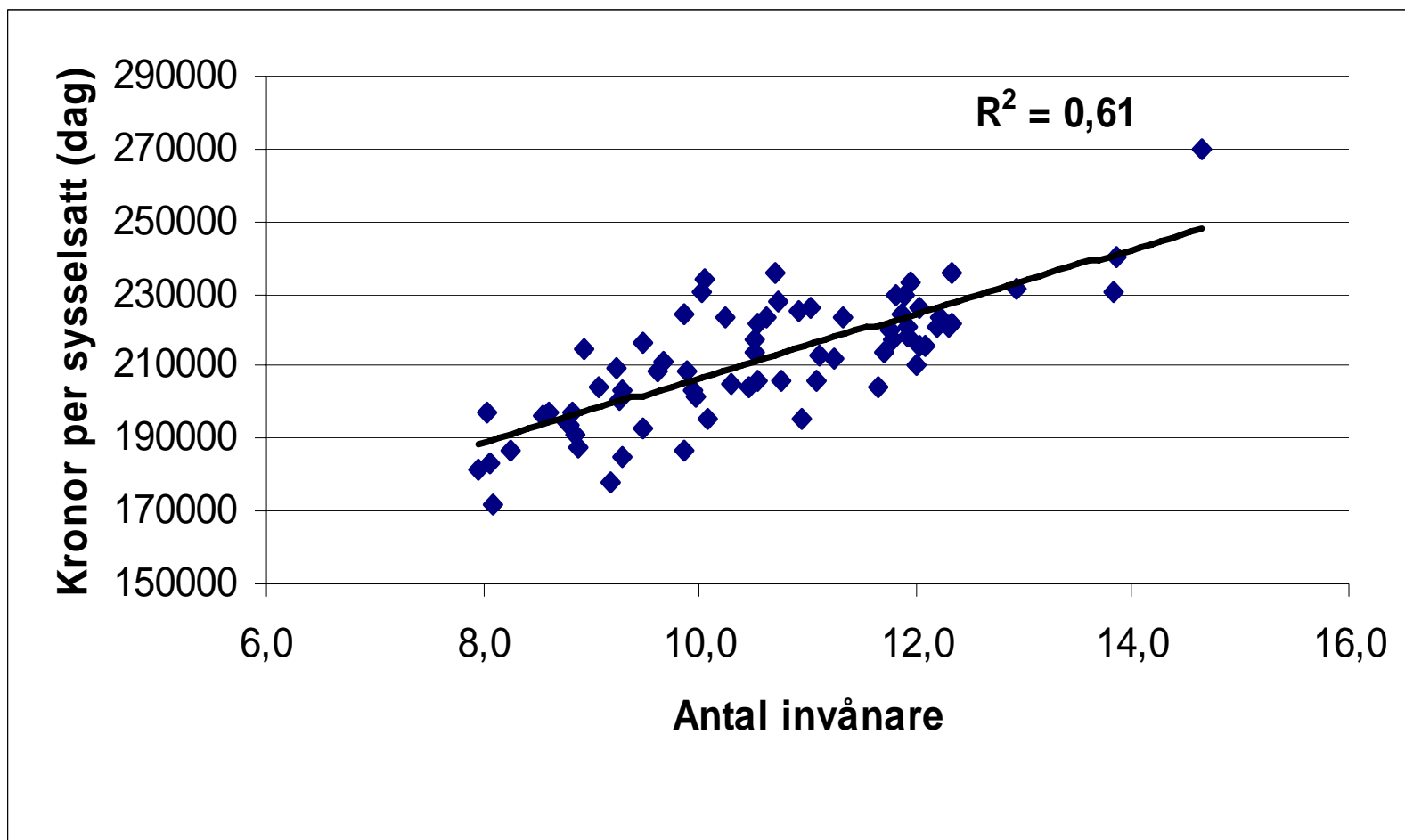
Tillgänglighet

Kunskapsdriven tillväxt och regionstorlek

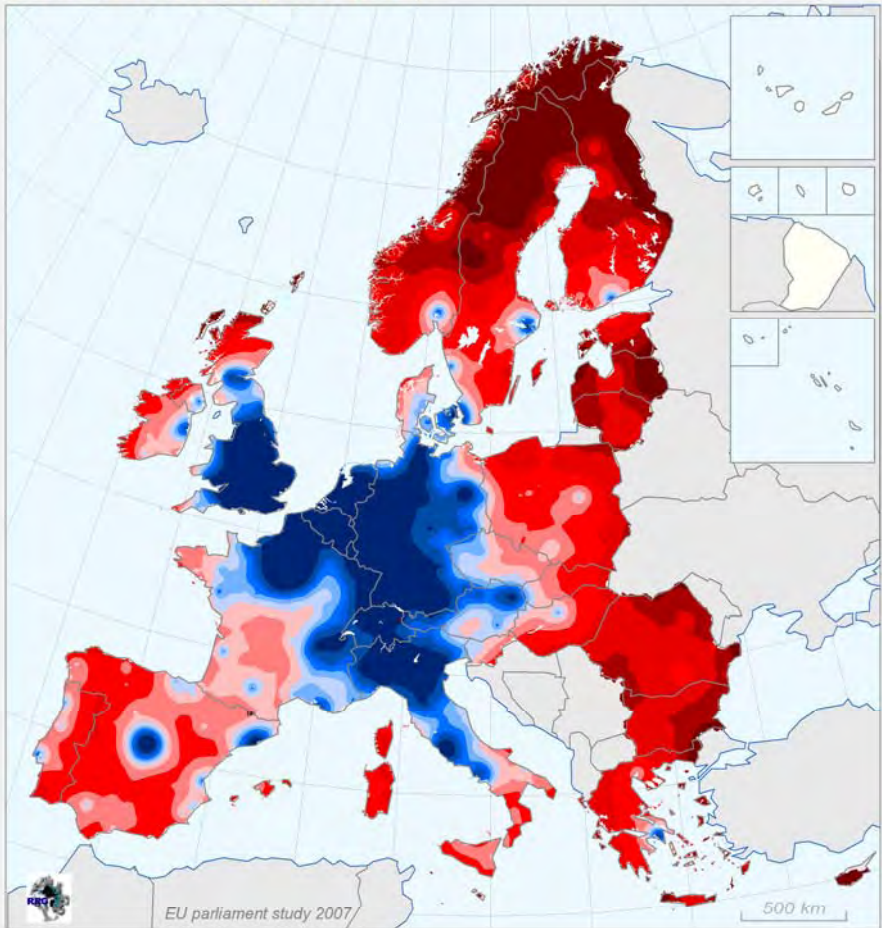


Källa: Nuteks bearbetning av data från SCB/rAps.

Lönesumma per sysselsatt (2004)



Potential Accessibility: GDP (2004)

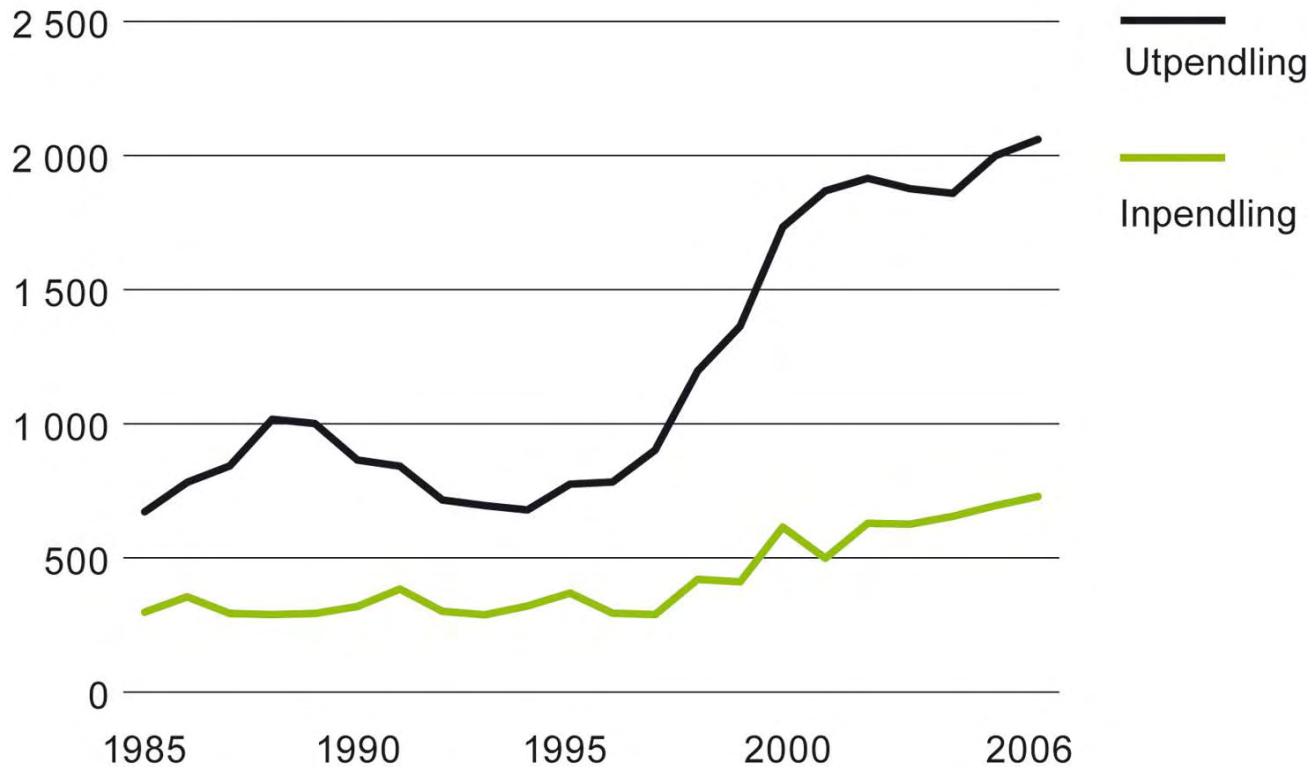


Potential Accessibility to GDP (2004)
(EU27+2 excl. CH and CY = 100 = 30,624)

Below average		Above average	
0 - 5	100 - 125		
5 - 10	125 - 150		
10 - 25	150 - 175		
25 - 50	175 - 200		
50 - 75	200 - 250		
75 - 100	250 < ...		

Transportsystemets betydelse för regionförstoring i Eskilstuna

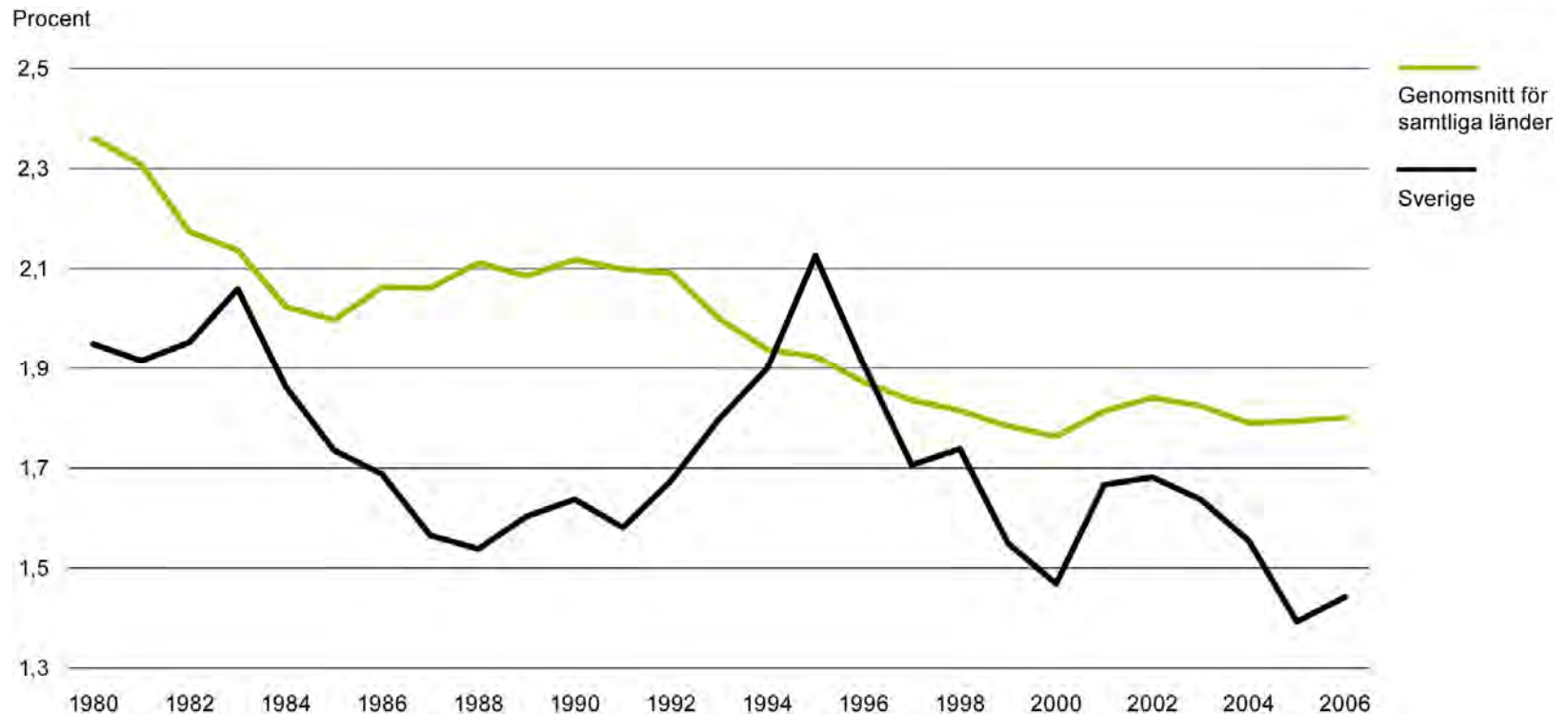
Antal personer



Källa: Nutek (rAps)/SCB.

Nyinvesteringar i infrastruktur som andel av BNP

Genomsnitt för åren 1980–2006.

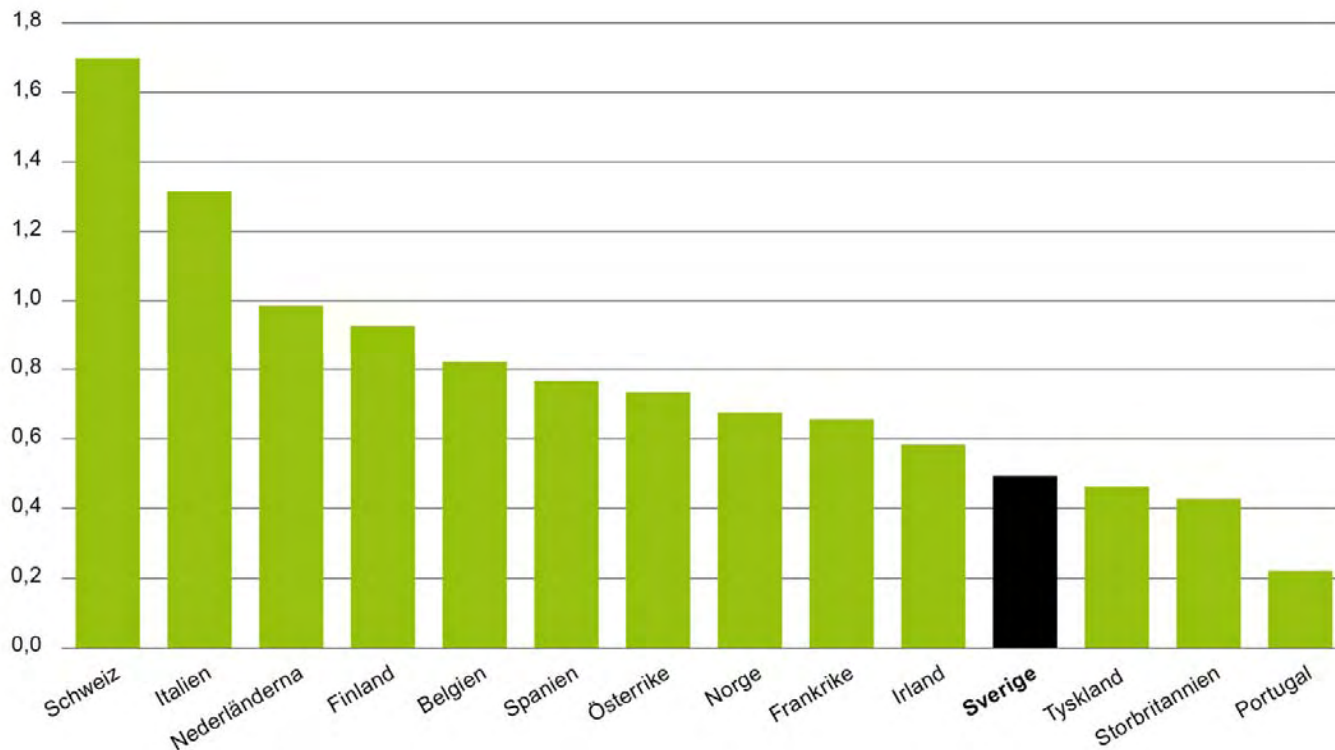


Källa: Nuteks bearbetning av data från Euroconstruct.

Underhållsinvesteringar som andel av BNP

Genomsnitt för perioden 1994–2006

Procent



Källa: Nuteks bearbetning av data från Euroconstruct.

Attraktivitet

Tidsanvändning över livstiden

Arbete 9%, och minskande

Fritid nästan 50%, och ökande

Sömn/vila 33%, konstant

Studietiden ökar

Regional attraktivitet

Historiskt perspektiv:

Regionen är en plats för produktion.

Uppdrag: locka hit företag så kommer
människor att flytta till jobben!

Men:

Som vi har konstaterat sker idag den största delen av tillväxten i tjänsteföretagen

Syn på regionen i ett tillväxtperspektiv idag:

Regionen är en plats för tjänsteproduktion och konsumtion

Uppdrag: Locka hit människor så kommer företagen att komma efter

Vad kännetecknar attraktivitet?

- Variation av varor och tjänster
- Estetisk och vacker omgivning
- God offentlig service
- Hastighet
- Höga löner

(Glaeser, Saiz, Kolko, 2001)

Att mäta attraktivitet

Livskvalitetindex:

Miljö

Väderlek

Utbildningsmöjligheter

Kultur

Affärer

Variation

Mobilitet

Rekreationsmöjligheter

Närhet till skog/hav

Tillgång till sjukvård

Vacker omgivning

Risk för trängsel

Risk för att bli utsatt för ett brott.

etc.

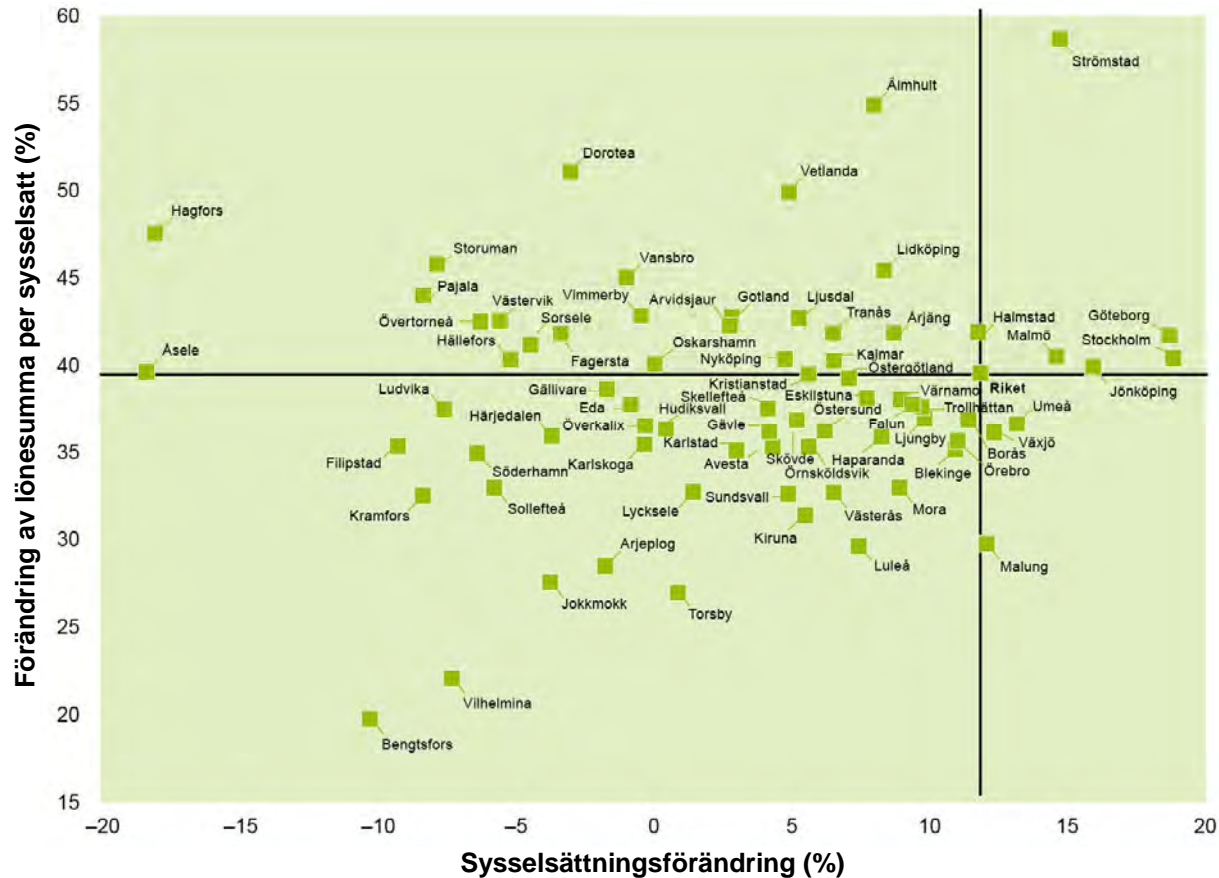
Vad säger gurun?

Det gäller att skapa en miljö där människor har en möjlighet att fortsätta utvecklas, där det finns en hög grad av öppenhet och tolerans för att dels skapa trivsel, men också för att man skall kunna ta in nya idéer.

(Florida, 2002)

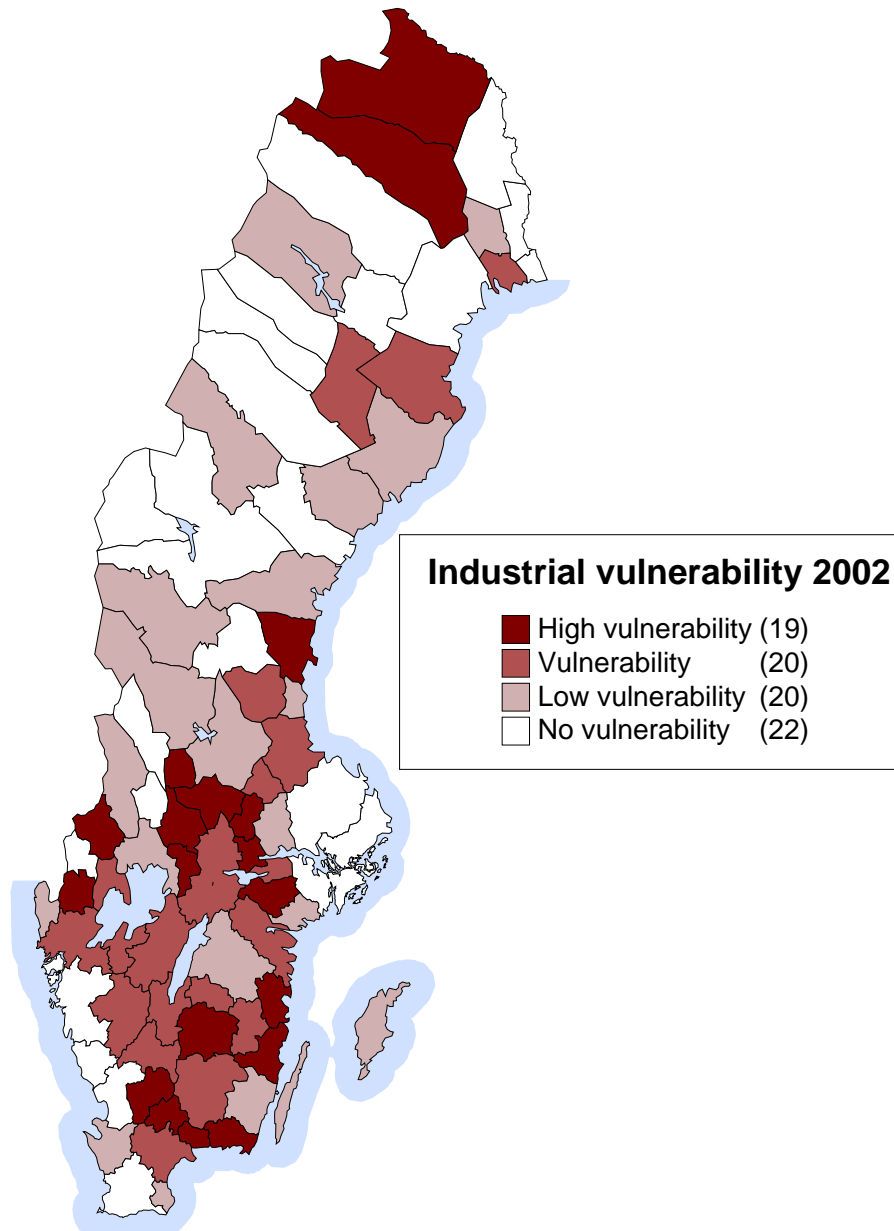
Regionala förutsättningar

Förändring av antal sysselsatta och lönesumma per sysselsatt 1996–2006

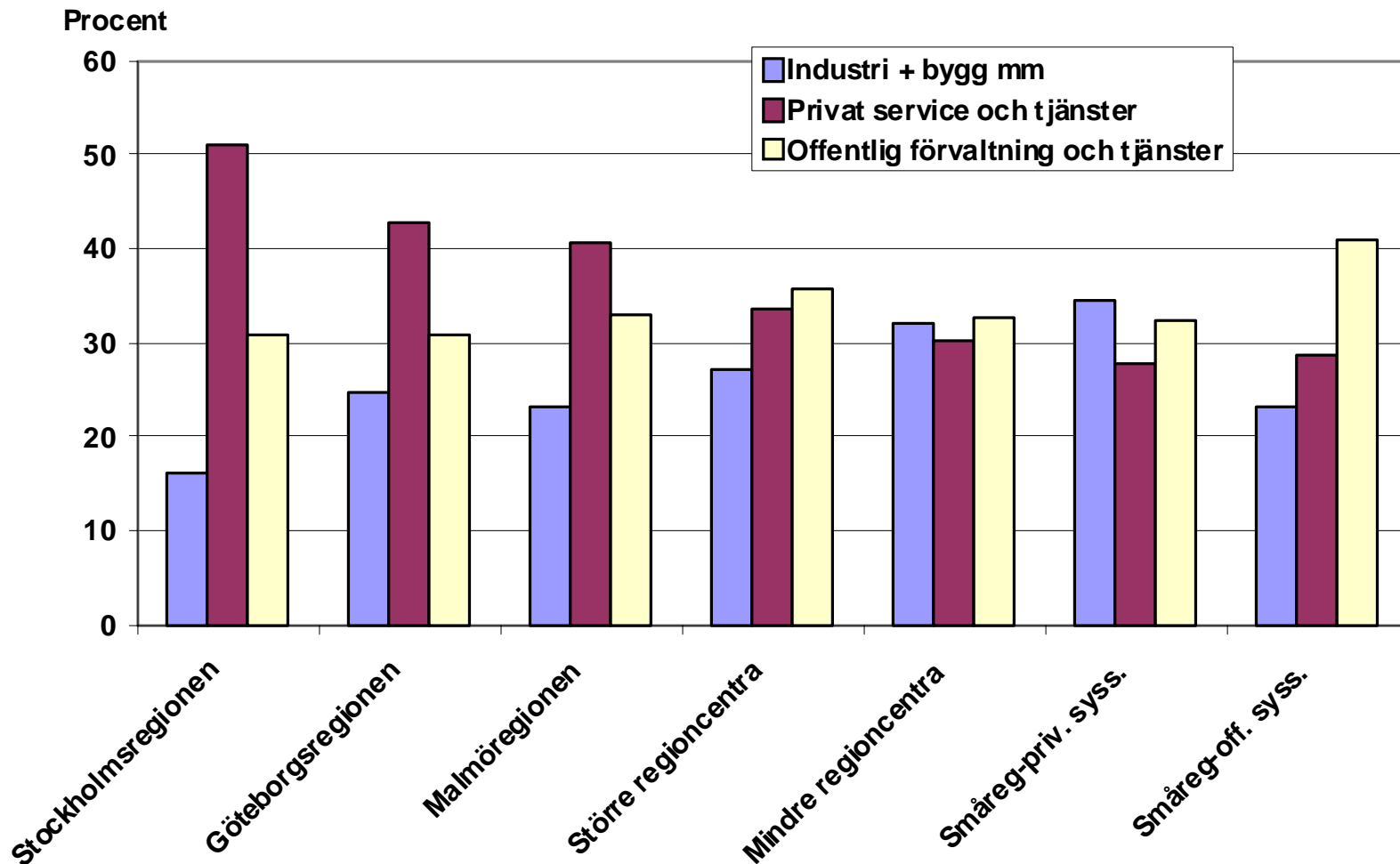


Källa: Nutek (rAps)/SCB.

Sårbara regioner beroende på näringsstruktur



Sysselsättningsandel i tre branschaggregat 2004



Regionala skillnader i innovation och entreprenörskap

- 
- Stor kunskapsstock och högt nyföretagande
 - Stor kunskapsstock och lågt nyföretagande
 - Mellanstor kunskapsstock och mellanstort nyföretagande
 - Liten kunskapsstock och högt nyföretagande
 - Liten kunskapsstock och lågt nyföretagande

Källa: Anderstig, Kempinsky och Wigren (2007).

Slutsatser

- Alla regioner måste utvecklas optimalt efter sina egna förutsättningar, för att Sverige ska fortsätta att vara konkurrenskraftigt
- Vår gleshet är en konkurrensnackdel men kan kompenseras genom förbättrad tillgänglighet (regionförtätning, regionförstoring) och ökad specialisering
- Regioner i Sverige konkurrerar inte mot varandra, utan mot andra regioner i Europa och världen
- Specialisering är nödvändig i mindre regioner men specialisering innebär även sårbarhet

Men trots detta

- Investerar vi väldigt lite i transportinfrastruktur
- Saknas nationella prioriteringar/visioner över hur Sverige ska utvecklas planmässigt. Den politiska sikten på nationell nivå verkar vara fyraårig...
- Har vi långa planeringstider – Vilket kostar!
- Behöver samarbeten utvecklas för att förbättra planeringen
 - Mellanregionalt/Mellankommunalt
 - Lokalt – Regionalt – Nationellt
- Saknas ofta resurser kommunalt att behandla strategiska planeringsfrågor

Lokala förutsättningar

Färre och större regioner

2030?

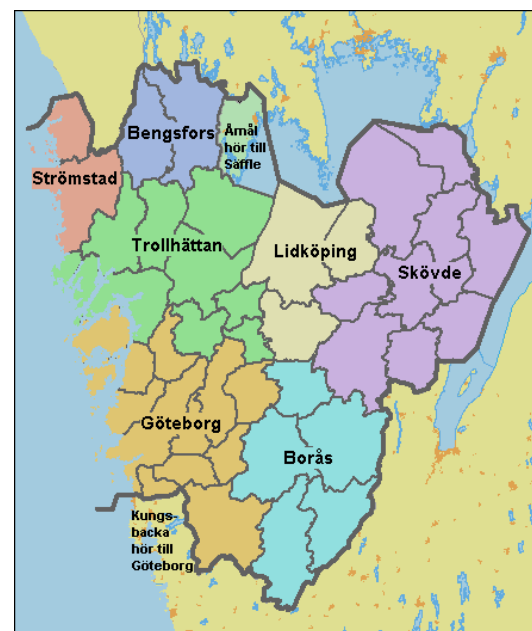
Lokala arbetsmarknader i västra Sverige



1970:
31 regioner



1990:
13 regioner



2002:
8 regioner

Bohusläns konkurrenskraft

- Unikt läge med transnationella fördelar, särskilda naturförutsättningar och två närbelägna storstadsregioner.
- Förbättrade kommunikationsmöjligheter en grundläggande förutsättning för att bli en attraktiv bostads- och näringslivsregion. Alla yttre förutsättningar finns
- Viktigt att planera ”smart” och mellankommunalt för att bevara de attraktiva värden som finns och skapa en hållbar tillväxt

forts

- Exempel finns på lyckade regionala planeringsmodeller a la Stockholmsregionens RUFSS men operativa metoder för att inkorporera kommunala planer i det regionala utvecklingsarbetet saknas, men arbete pågår i exempelvis Östergötland
- Kedjan från nationella prioriteringar, riksintressen, regionala utvecklingsprogram, regionala tillväxtprogram, översiktsplaner har många svaga länkar idag

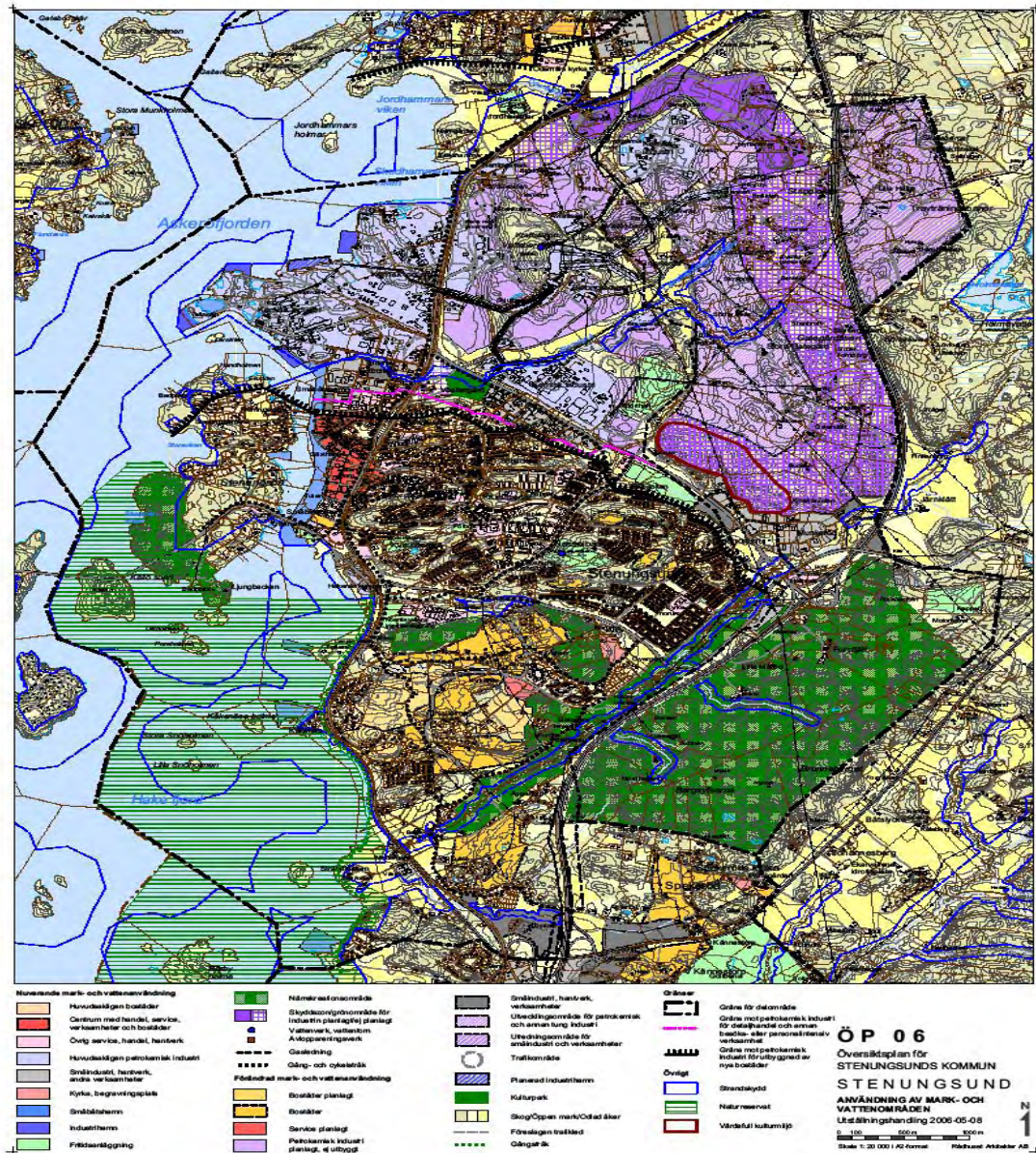
Vad gör Nutek?

Nuteks arbete inom samhällsplanering

- Omvärldsbevakning
- ESDP
- Analyser
- Myndighetssamarbeten
- Utveckla nya verktyg och metoder
 - RUFSS, Strukturbild Skåne, Norrköping-Linköping
- Riksintresse industriell produktion – Statens planeringsinstrument

Riksintresse

Ex Stenungsund



Tack för visat intresse!

Daniel Gustafsson

08-681 94 95

daniel.gustafsson@nutek.se