

*Marint områdesskydd*

*Västra Götalands Län*

**HAV I BALANS  
samt  
LEVANDE KUST OCH SKARGÅRD**





# Miljövalitetsmålen

1. Begränsad klimatpåverkan
2. Frisk luft
3. Bara naturlig försurning
4. Giffri miljö
5. Skyddande ozonskikt
6. Säker strålmiljö
7. Ingen övergödning
8. Levande sjöar och vattendrag
9. Grundvatten av god kvalitet
10. Hav i balans samt levande kust och skärgård
11. Myllrande våtmarker
12. Levande skogar
13. Ett rikt odlingslandskap
14. Storslagen Fjällmiljö
15. God bebyggd miljö
16. Ett rikt växt och djurliv



# HAV I BALANS samt LEVANDE KUST OCH SKÄRGÅRD

Västerhavet och Östersjön ska ha en **långsiktigt hållbar produktionsförmåga** och den **biologiska mångfalden** ska bevaras.

Kust och skärgård ska ha en **hög grad av biologisk mångfald, upplevelsevärden** samt **natur- och kulturvärden**.

Näringsar, rekreation och annat nyttjande av hav, kust och skärgård ska bedrivas så att en **hållbar utveckling främjas**.

**Särskilt värdefulla områden** ska **skyddas** mot ingrepp och andra störningar





Delmål:

10.1 Skydd av marina miljöer och kust- och skärgårdsområden

10.2 Strategi för kulturarv och odlingslandskap

10.3 Åtgärdsprogram för hotade marina arter

10.4 Minskning av bifångster

10.5 Anpassning av uttaget av fisk

10.6 Minskade störningar från båttrafiken

10.7 Minskade utsläpp från fartyg



# Hav i balans samt levande kust och skärgård

## Delmål 10:1

Senast 2010 skall minst 50% av skyddsvärda marina miljöer och minst 70 % av kust- och skärgårdsområden med höga natur och kulturvärden ha ett långsiktigt skydd (**% målet**).

Senast 2005 skall ytterligare fem, och senast år 2010 därutöver ytterligare 14, marina områden vara skyddade som reservat och tillsammans utgöra ett representativt nätverk av naturtyper (**reservatsmålet**).

Därutöver skall ett område med permanent fiskeförbud inrättas till 2006, för utvärdering till 2010 samt ytterligare tre områden med permanent fiskeförbud (kustnära och utsjöområden) inrättas till 2010 i vardera Östersjön och Västerhavet för utvärdering till 2015 (**fiskeförbudsmålet**).





# Förslag till reviderat delmål

- Senast år 2015 ska ett **representativt nätverk** av marina områden omfattande minst 15 % av Sveriges marina area finnas och bevaras.
- Det innebär att:
  - Områdena ska vara fördelade mellan de maringeografiska regionerna och innefatta alla för regionen förekommande livsmiljöer.
  - Gynnsam bevarandestatus uppnås.
  - Minst 10 % av Sveriges marina area ska vara långsiktigt skyddat.
  - Övriga områden i nätverket har en fastställd marin bevarandeplan eller annan motsvarande.
  - Sex områden med permanent fiskeförbud inrättas till 2010 för utvärdering till 2015.



# OLIKA SKYDDSFORMER

- **Miljöbalken (7, 8 kap.)**  
Nationalpark  
Naturreservat  
Natura 2000  
strandskydd  
fågel- och sälskyddsområden  
biotopskydd
- **Internationella skydd och direktiv**  
Natura 2000 – direktiven  
Ramvattendirektivet  
Ramsarkonventionen  
Bernkonventionen  
Bonnkonventionen  
OSPARkonventionen
- **Fiskerilagstiftningen**
- **Sjötrafikföreskrifter**





# Vad är skyddsvärt?

*Exempel på skyddsvärda marina miljöer:*

- grunda havsvikar (med eller utan vegetation)
- ålgräsängar
- Klippväggar ("Rev") (ex. algbälten, djursamhällen)
- andra känsliga miljöer (ex. ögonkorall, vissa mjukbottenmiljöer)



***Var finns dessa?***

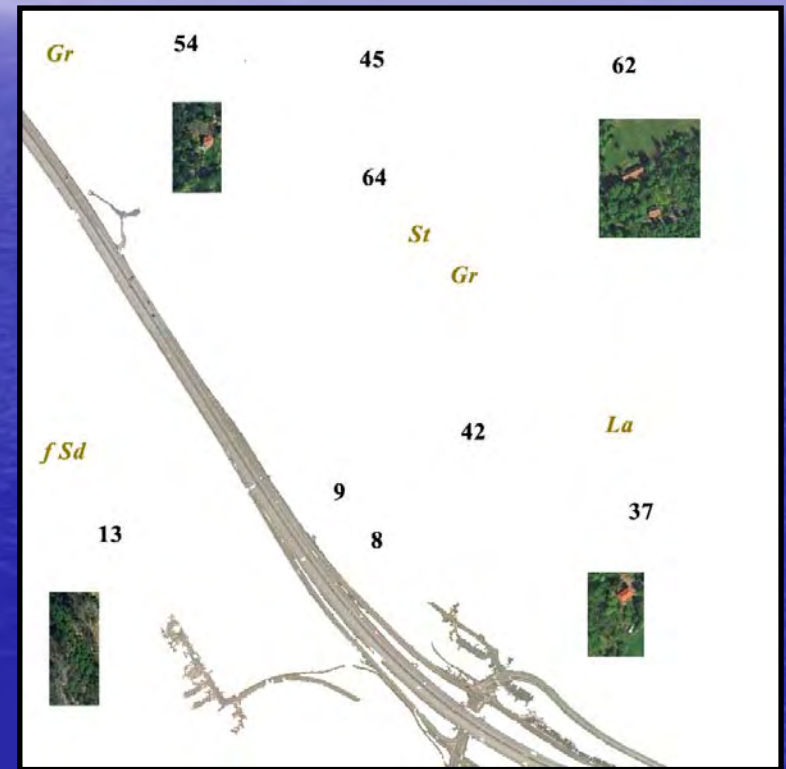




# Var finns de skyddsvärda miljöerna?



# Kartunderlag för land och vatten – viss skillnad



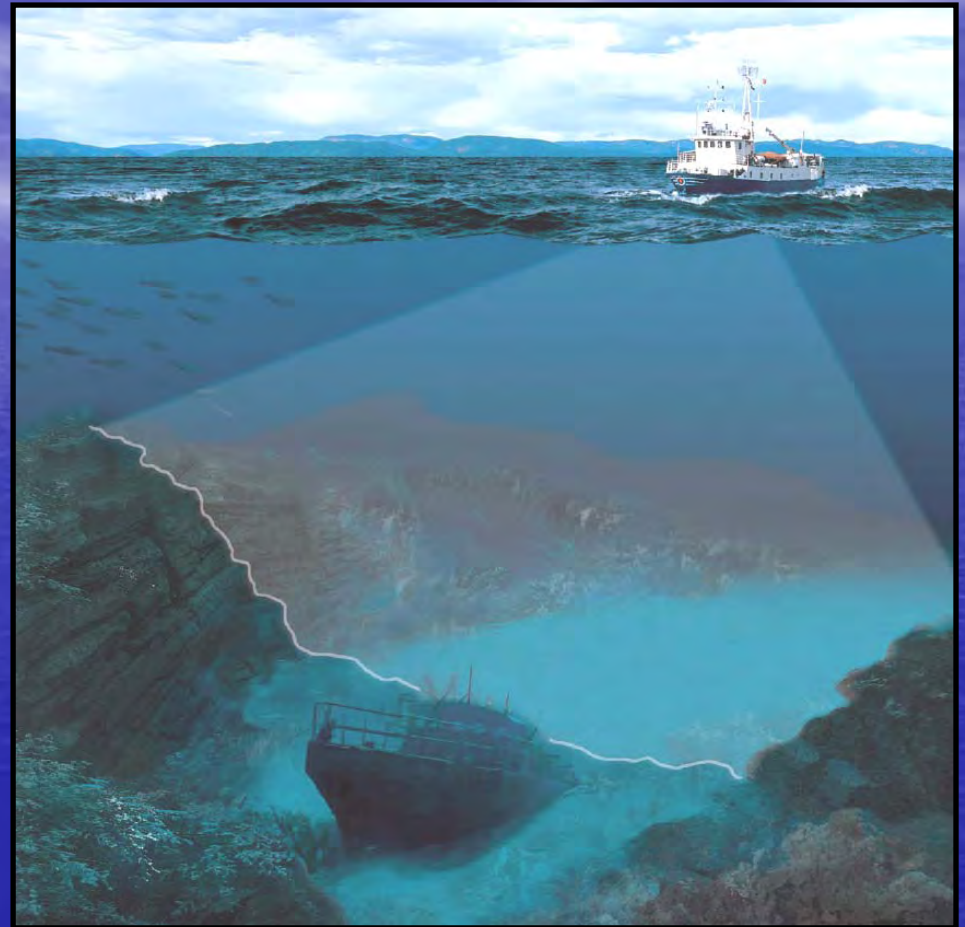


# Metoder

## Bottenkartering



Flerstråle ekolod, sidtittande sonar, penetrerande ekolod



Bathymetri,  
Backscatter  
(hårdhet),  
Geofysik



Djupkurvor, 3D terräng-  
modeller, Bottenbeskaf-  
fenhet, Sediment, Föremål,  
Strukturer



# Batymetri i Västra Götalands län

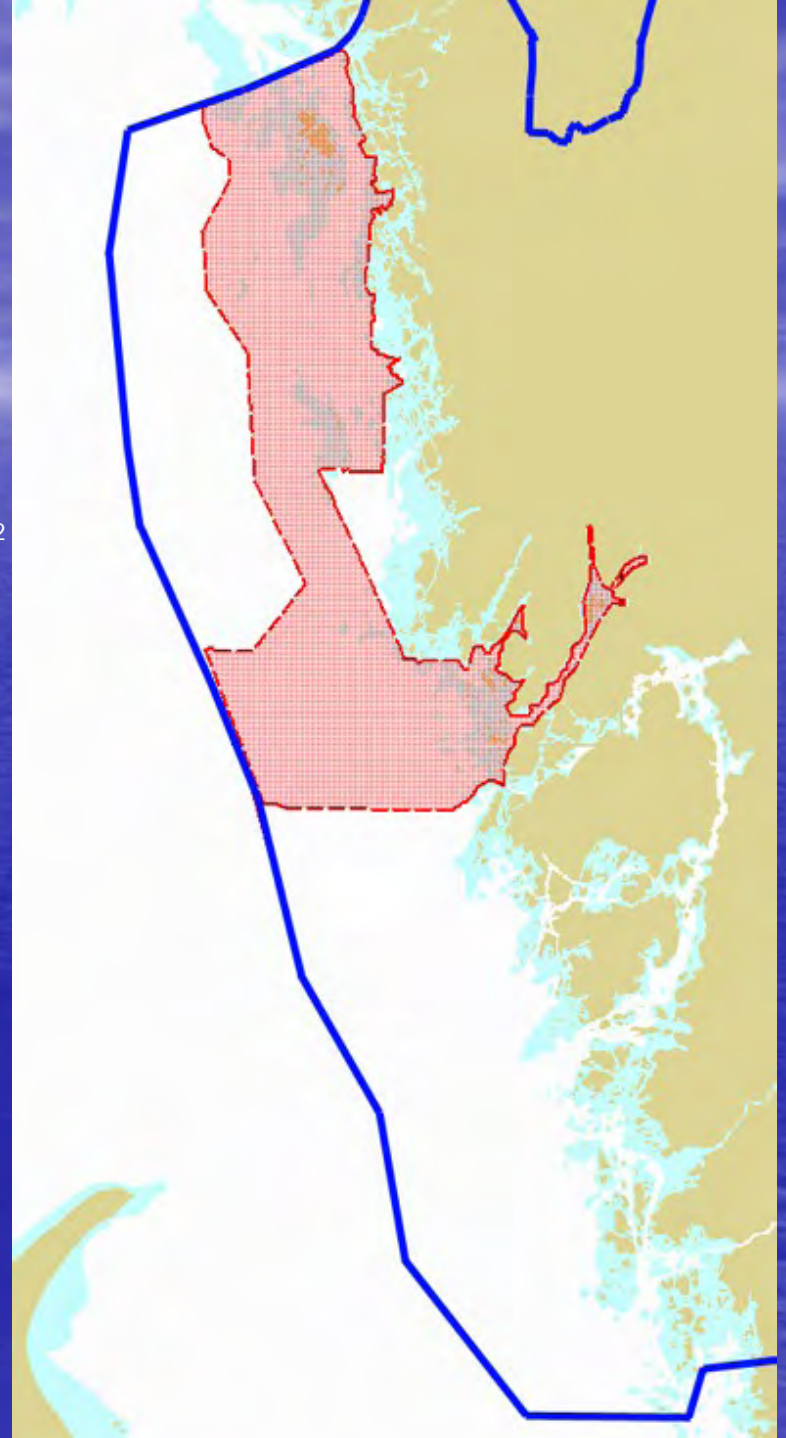
Översiktliga ungefärliga siffror:

**Total area** utanför fastlandets strandlinje: **6434** km<sup>2</sup>  
Varav area öar: **830** km<sup>2</sup>

**Total vattenareal** till territorialgränsen: **5604** km<sup>2</sup>

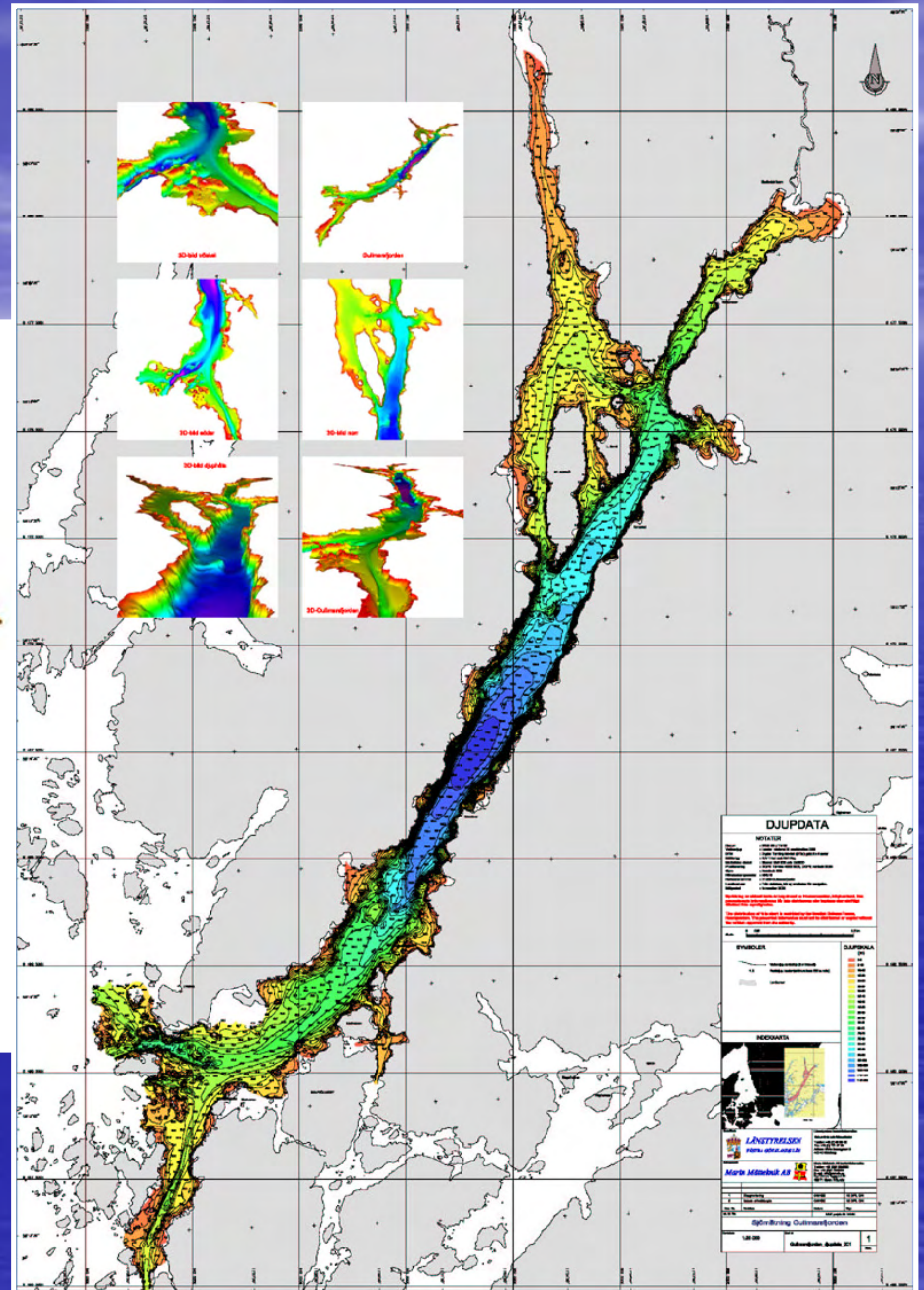
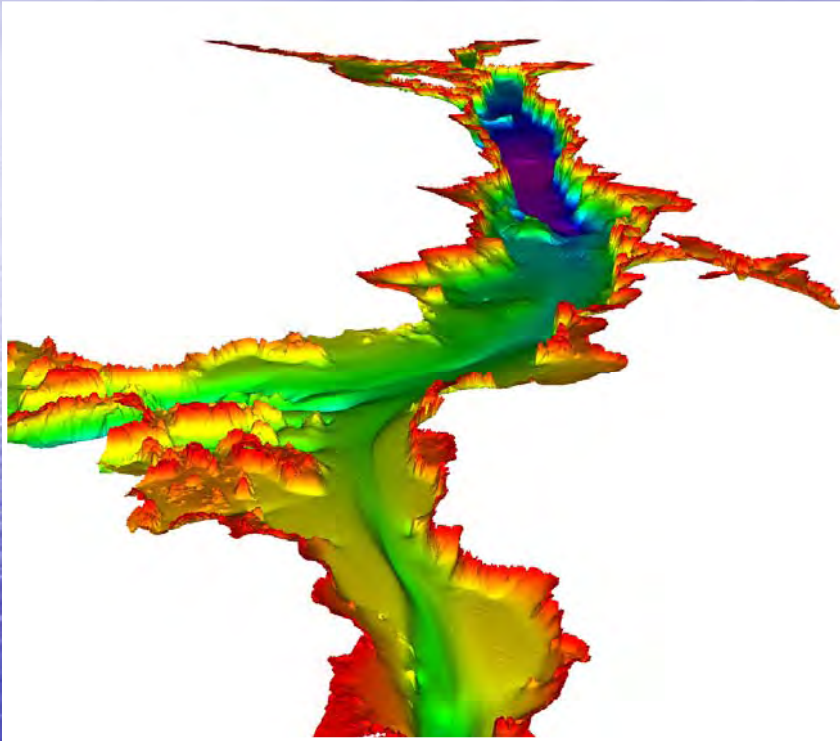
**Karterad yta** MMT totalt: **1680** km<sup>2</sup>  
(Länsstyrelsen, Fiskeriverket, Försvaret m.m.)

**Återstående yta** att kartera: **3924** km<sup>2</sup>





# Multibeam- / Flerstråleekolod ger detaljerad Batymetri



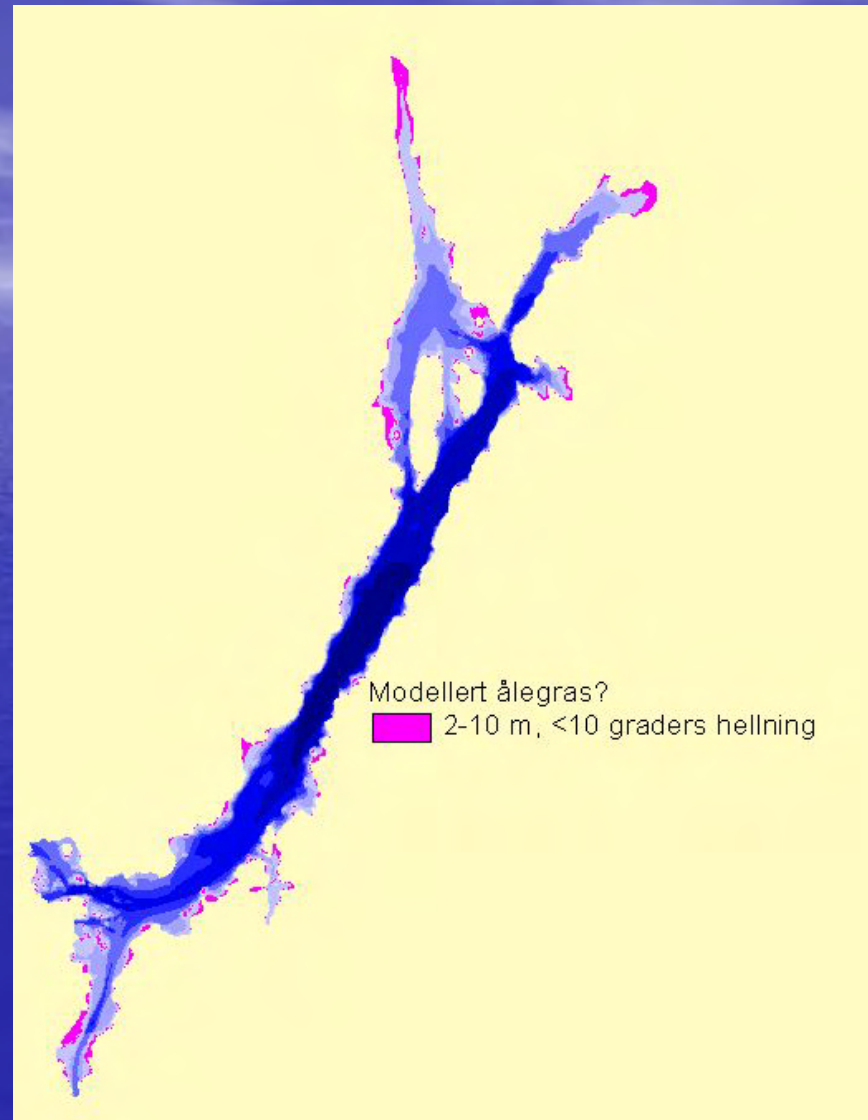
Marin Mätteknik [www.mmtab.se](http://www.mmtab.se)



LÄNSSTYRELSEN  
VÄSTRA GÖTALANDS LÄN

# Biotopmodellering

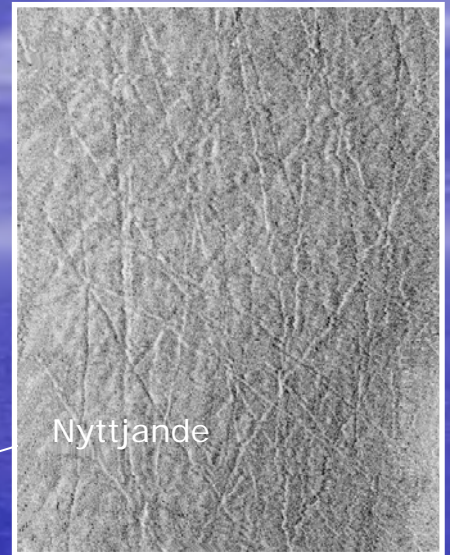
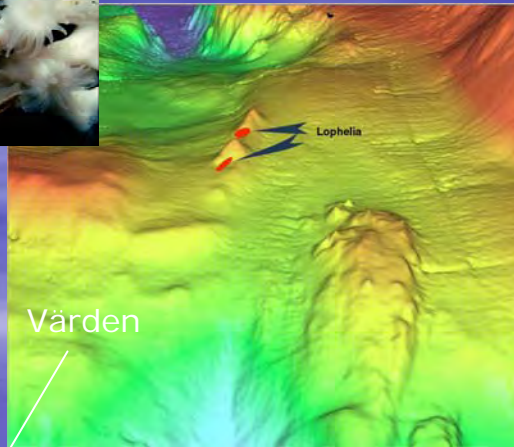
## Gullmarsfjorden



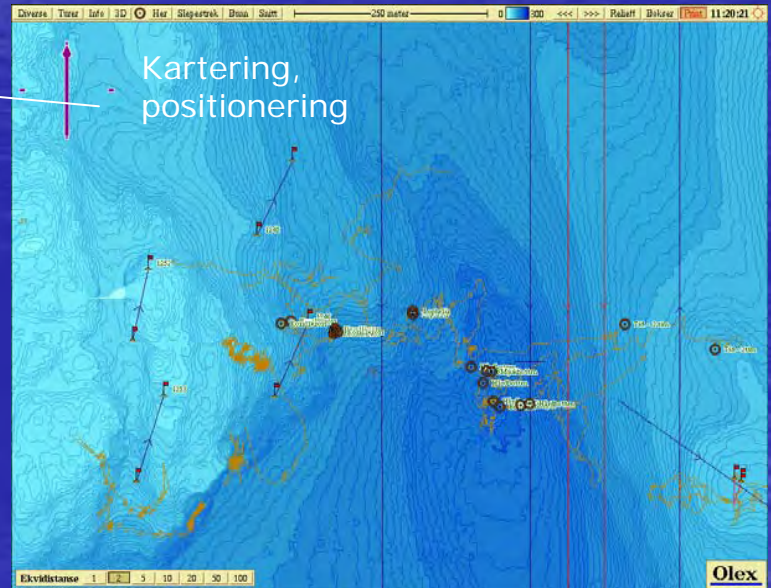
Modellert ålegras?  
2-10 m, <math><10</math> graders hellning







# Remote operated vehicle (ROV)









# Pågående

I samverkan med NV beredning av Sveriges första nationalpark i marin miljö, Kosterhavet

Större naturreservatsbildningar i marin miljö

Implementering av marina natura2000

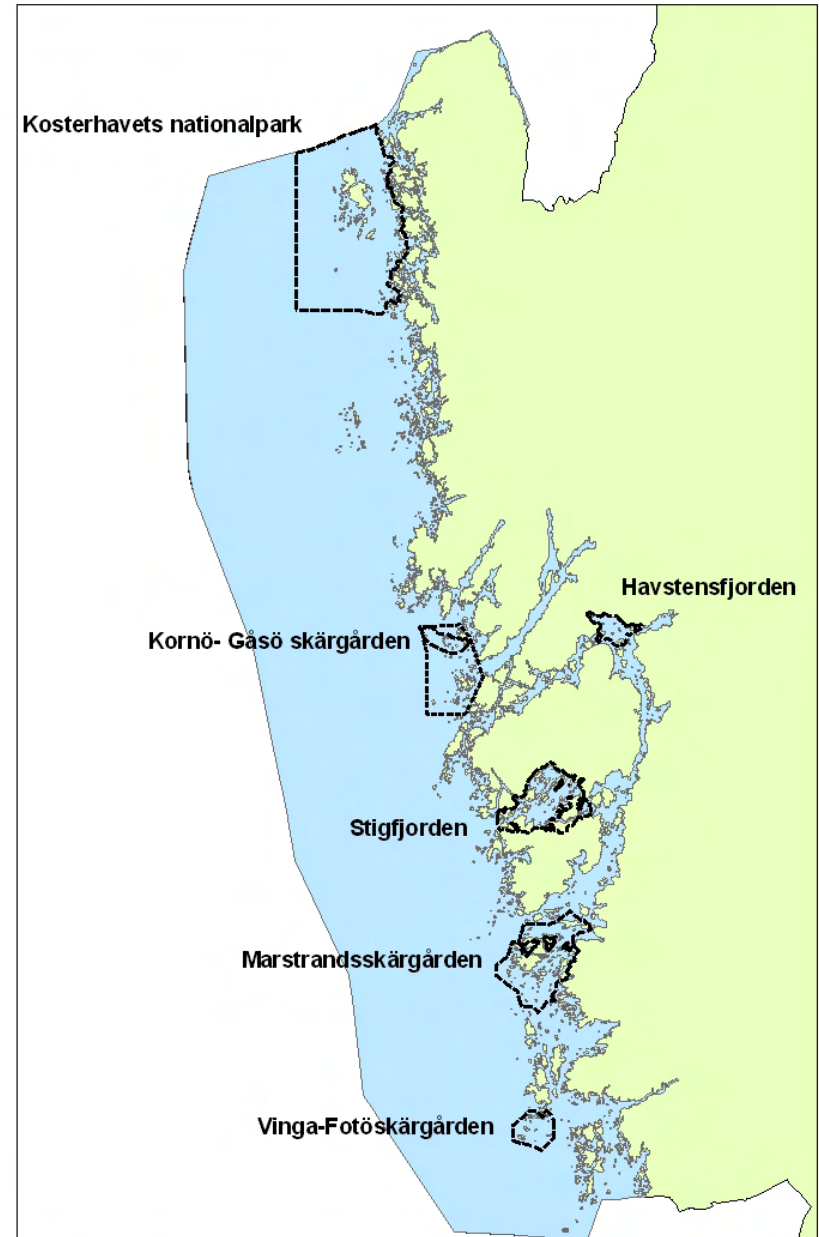
Regional handlingsplan för långsiktigt bevarande av skyddsvärd havsmiljö

Deltagande i Samförvaltningsinitiativet i Norra Bohuslän

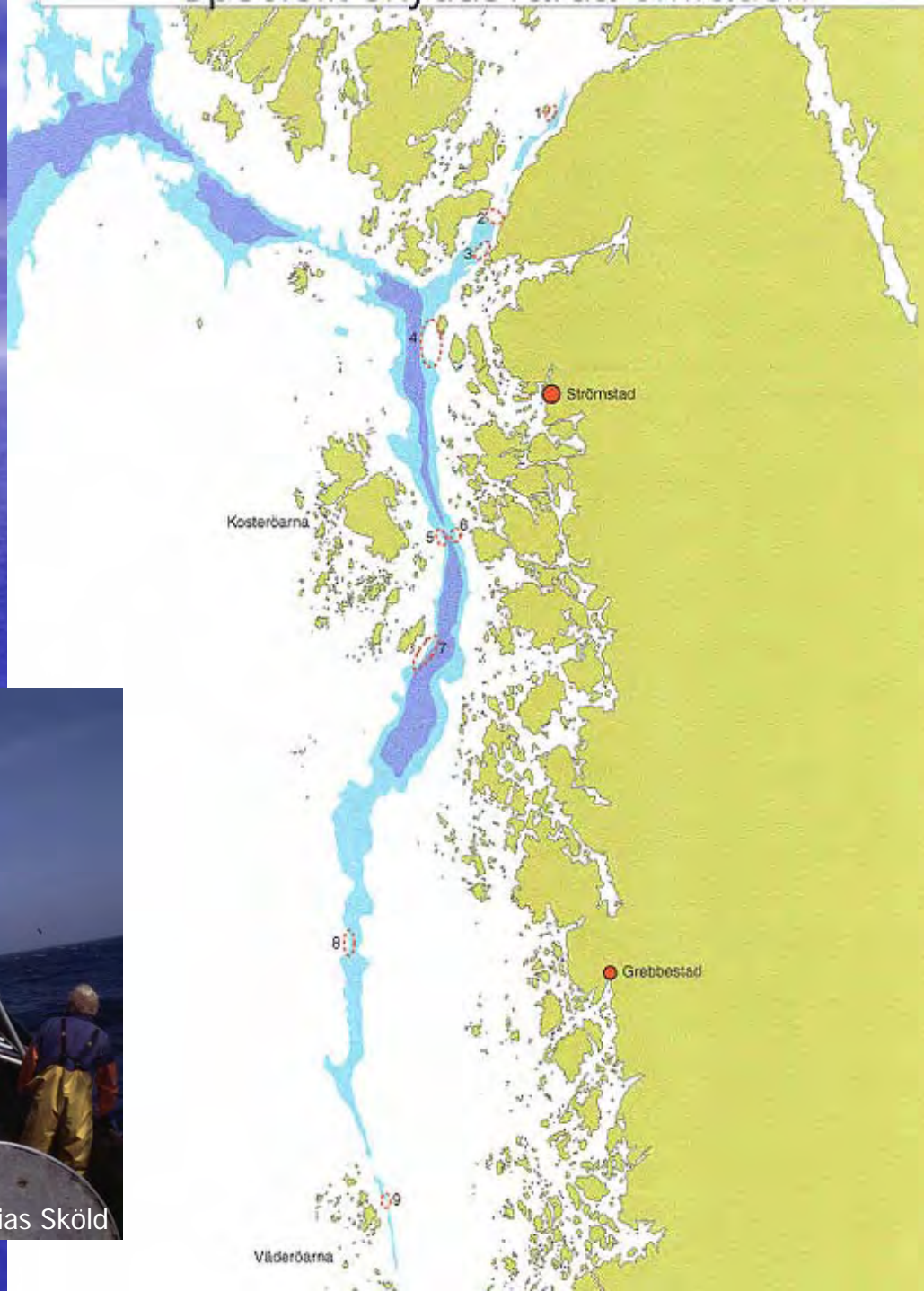
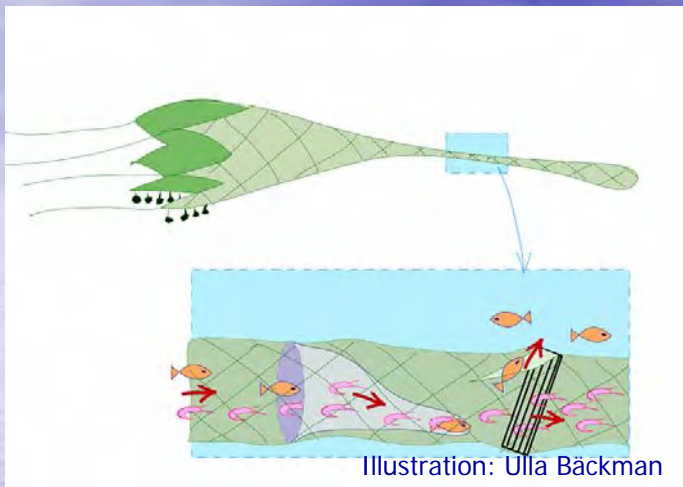
Utveckling av digitalt fiskesjökort



LÄNSSTYRELSEN  
VÄSTRA GÖTALANDS LÄN



# Områdesskydd genom fiskerilagstiftningen



Redskap  
Skyddsområden  
Utbildning





# DE FRÄMSTA HOTEN MOT DEN BIOLOGISKA MÅNGFALDEN I HAVET

Övergödning

Utsläpp av miljögifter

Ett icke hållbart fiske

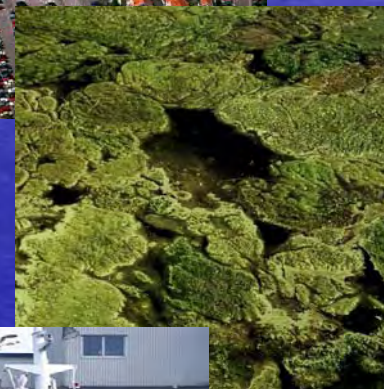
Exploatering/  
Fysisk påverkan

Främmande arter





# Många intressen kräver samarbete mellan sektorer



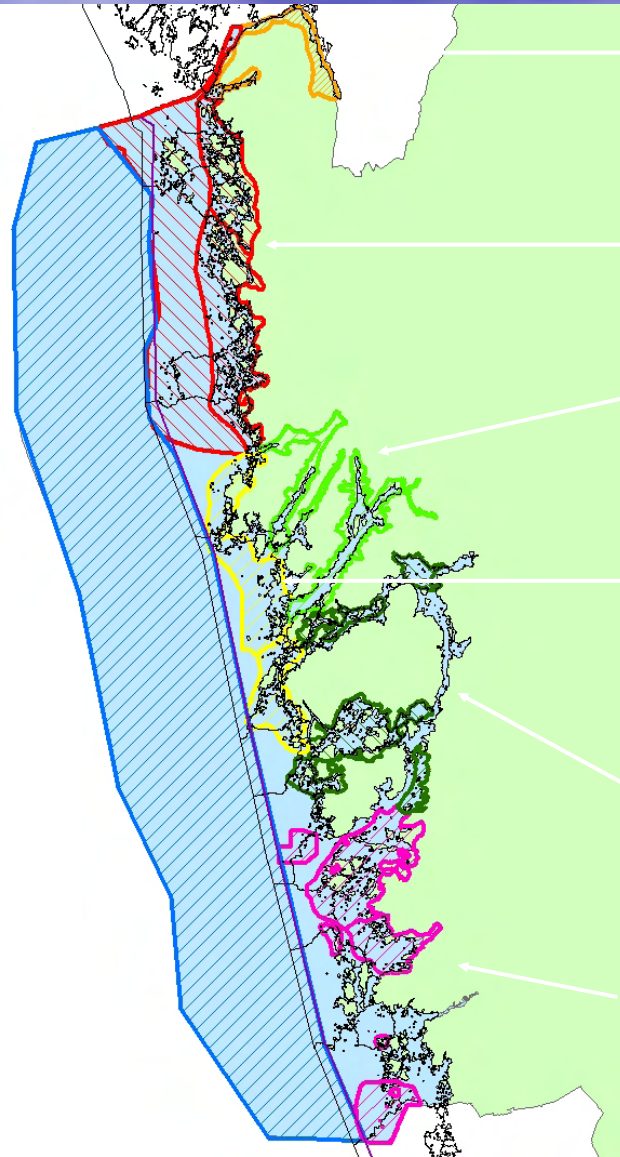


# EKOSYSTEMANSATSEN

*”Att nyttjandet av havet inte leder till effekter som gör att ekosystemens livsuppehållande förmåga försämras eller förstörs”*

(En nationell strategi för havsmiljön Skr. 2004/05:173)





**Kustområde 6**  
Idefjorden - Dynekilen

**Kustområde 5**

**Kustområde 4**

**Kustområde 3**

**Kustområde 2**  
Fjordarna runt Tjörn-Orust

**Kustområde 1**  
Göteborg och Kungälv's skärgårdar

**Kustområde 7**



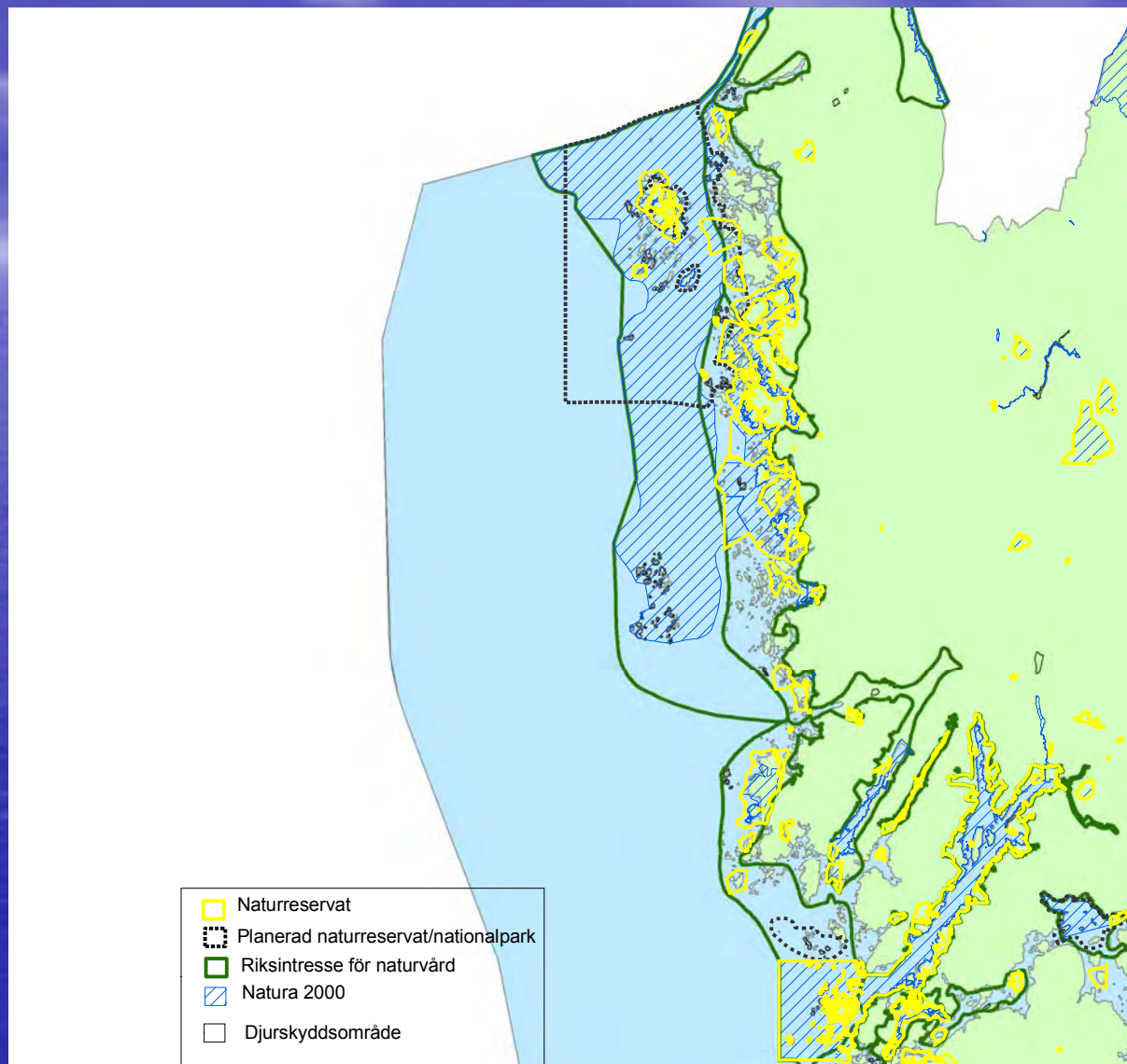


LÄNSSTYRELSEN  
VÄSTRA GÖTALANDS LÄN

# Kustområde

" Sällan motiverat med ett genomgående starkt skydd av ett stort kust- eller skärgårdsområde varför det kan vara motiverat med en **zonering** med ett **starkt skydd** för objektets **värdekärnor** medan **svagare** eller mindre långsiktigt skydd kan användas i **perifera delar av området** eller i utvecklingsområden mellan värdekärnor."

Naturvårdsverkets marina vägledning





# “Att nyttja nationallandskapet och säkra värdena”

*Kustområdet och skärgården i Bohuslän – en värdebeskrivning av ett nationallandskap enligt 4 kap miljöbalken. Lst rapp. 2000:8*



# Förslag till NV projekt

- **Höga kusten** – BSPA, stort område, obefintligt skydd, världsarv, varierande kunskapsunderlag
- **Stora Nassa** – Svenska högarna, BSPA, delvis skydd, många markägare, hyfsat kunskapsunderlag
- **St Anna** – Missjö, BSPA, låg andel skydd, stora konflikter, är med i NP plan, hyfsat kunskapsunderlag, Interreg "Our Baltic Sea Heritage as Resource"??
- **Blekinge skärgård** – BSPA, arbete med Biosfärsområde, intresserade av ekosystemansatsen, kunskapsspridare
- **Västra Götaland** – fem kommuner med gemensam ÖP, kommunal anknypning, stort område, delvis hyfsat kunskapsunderlag.
- Kan behövas ytterligare ett projekt kopplat till planering?

